



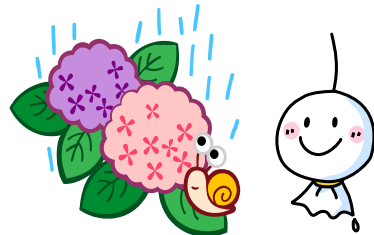
スマイル

白鳥小学校
2年学年通信
2017・5・31

季節は、新緑から緑濃い時期へと移り変わり、教室にも涼しげな服装が目立つようになりました。一人一鉢育てているトマトも、葉を増やし、元気に成長しています。子どもたちは、トマトの実や葉の数を数えたり、小さなつぼみを見つけたりと、楽しみながら世話を続けています。

先日は、強い日差しが照りつける中、運動会の応援ありがとうございました。子どもたちにとって、とても大きな力になったと思います。

今月はグループで町たんけんを予定しています。引率にご協力くださる保護者の方々をはじめ、地域で生活したり働いたりしている人々や、様々な場所に親しみをもってかかわり、自分たちの住む町のよさに気付いてほしいと思っています。ご家庭でも話題にしていただけましたら幸いです。



月	火	水	木	金	土	日
					通常の下校時刻 月 一斉下校 15:00 火 2・4～6年下校 15:50 水・金 1・2年下校 15:00 木 一斉下校、1～3年下校、 1～4年下校 15:00	
			1 先生たちの研修会 一斉下校 13:55	2 陸上部壮行会 さつまいもの苗植え 下校 15:00	3 南ブロック陸上競技会	4
5 一斉下校 15:00	6 引き落とし日 南ブロック陸上競技会 予備日1 下校 15:50	7 あいさつ運動 (西中地・鎌倉) グループ別町たんけん 下校 15:00	8 保健指導 一斉下校 15:00	9 南ブロック陸上競技会 予備日2 下校 15:00	10	11 家族参観 引き渡し訓練(教室にて) 親子下校 11:35
12 代休	13 下校 15:50	14 あいさつ運動 (東ポプラ・西ポプラ) 下校 15:00	15 一斉下校 15:00	16 プール開き(2限) 下校 15:00	17	18 
19 プール(3限) 一斉下校 15:00	20 下校 15:50	21 プール(2限) 下校 15:00	22 1～4年下校 15:00	23 プール(2限) 下校 15:00	24	25 
26 プール(3限) 一斉下校 15:00	27 下校 15:50	28 プール(2限) 下校 15:00	29 1～3年下校 15:00	30 プール(2限) 下校 15:00		



お願い・お知らせ



☆ 口座引き落としについて

6月の引き落とし日は、6日(火)です。給食費(4,500円)・学年費(2,000円)・手数料(10円)の合わせて**6,510円**です。残高の確認をお願いします。

※ 長子のみPTA会費800円もあわせて引き落としさせていただきますので**7,310円**です。

☆ 水泳指導について

持ち物は、【水着・水泳帽(泳力10m以上…白 10m未満…赤)ビーチサンダル・名前を書いたスーパーの袋・巻きタオル】です。朝、着てきたものを含め、全ての持ち物に記名をお願いします。

ゴーグルは、使用していただいても結構ですが、必ず長さを家で調節し、つけはずしも自分でできるようにしてください。

また、プールのある日は必ず水泳カードの記入をお願いします。**カードを忘れた場合や記入漏れ・印漏れ、帽子忘れがあった場合は、見学になります。**

爪は短いかな、耳垢がたまっていないかも確かめてください。目・耳・鼻などに病気のある子は入れませんので、早めの治療をお勧めします。

当日、諸事情により、体育館での授業に変わることもありますので、月曜セットには必ず体操服の用意もお願いします。プールに入らなかった日はプールセットを学校に置いて帰ります。(持ち帰っていただいても構いません。)

【プールに入る日】
月曜日3時間目
水曜日2時間目
金曜日2時間目



☆ 生活科「さつまいもの苗植え」について

2日(金)、さつまいもの苗植えを行います。軍手とスーパーのビニール袋を使いますので、当日までに持たせてください。また、体操服で行います。よろしくお願いします。

☆ 生活科「町たんけん」について

7日(水)、グループ別町たんけんへ出かけます。雨天決行です。その場合、カップを着用しますので、ご用意をお願いします。また、引率にご協力いただく保護者の方には、学年日よりとあわせてお手紙を配付しておりますので、ご確認ください。

☆ 音楽科「鍵盤ハーモニカ」について

音楽の授業で、鍵盤ハーモニカを使います。6月9日(金)までに、鍵盤ハーモニカを持たせてください。

☆ 陸上大会に伴う下校時刻変更について

3日(土)に南ブロック陸上大会があります。但し、当日が雨天中止の時は、6日(火)が予備日1日目、9日(金)が予備日2日目となります。予備日に陸上大会が実施された場合は下校時刻が変更となり、**12時40分一斉下校**となりますので、ご注意ください。

☆ 家族学級について

11日(日)の家族学級は次の日程となります。多数のご参観をお待ちしております。

- 9:40~10:25 2時間目公開
- 10:40~11:25 3時間目公開
- 11:25~11:35 帰りの会
- 11:35~ 引き渡し訓練、親子下校

